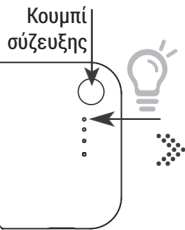


Αισθητήρας Κίνησης

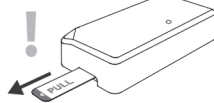
Αριθμός Εγγράφου: Rev.1.0

Οδηγός σύζευξης



1. Πατήστε το κουμπί σύζευξης στο Gateway.
2. Η πορτοκαλί λυχνία LED θα αναβοσβήσει, και η συσκευή πύλης δικτύου θα περάσει σε λειτουργία αναμονής σύζευξης (η πορτοκαλί λυχνία LED θα συνεχίσει να αναβοσβήνει για 60").

Ο αισθητήρας είναι σχεδιασμένος έτσι ώστε να δοκιμάζει να πραγματοποιήσει σύζευξη με το που θα αφαιρεθεί η γλωττίδα.

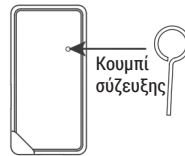


3. Τραβήξτε την γλωττίδα της μπαταρίας από τον αισθητήρα προκειμένου να προσπαθήσετε να πραγματοποιήσετε σύζευξη με το Gateway (ο αισθητήρας θα προσπαθήσει να πραγματοποιήσει σύζευξη για 40").
4. Η σύζευξη θα είναι επιτυχής μόλις σβήσει η πορτοκαλί λυχνία LED

Αποτυχία Σύζευξης

Το Gateway και ο αισθητήρας θα προσπαθήσουν να πραγματοποιήσουν μεταξύ τους σύζευξη για 40". Εάν δεν πραγματοποιηθεί σύζευξη, τότε η πορτοκαλί λυχνία LED θα σβήσει.

Παρακαλούμε ακολουθήστε την παρακάτω οδηγία σε περίπτωση αποτυχίας της σύζευξης.



Πατήστε μία φορά το κουμπί σύζευξης στους αισθητήρες.

1. Οι αισθητήρες θα δοκιμάσουν να πραγματοποιήσουν σύζευξη εκ νέου και θα δείτε να αναβοσβήνει μια λυχνία LED κόκκινου χρώματος.
2. Η μέθοδος καταγραφής της σύζευξης θα έχει ολοκληρωθεί (θα πρέπει να ελέγξετε τη λίστα στην συσκευή Smart Phone σας). Ο χρήστης θα έχει την δυνατότητα επεξεργασίας του κειμένου για τους καταγεγραμμένους αισθητήρες μέσω της εφαρμογής DSR.

- Ο αισθητήρας κίνησης μπορεί να αναφέρει, με επικοινωνία μέσω ραδιοσυχνότητας με το Gateway, την κατάσταση μιας πόρτας ή ενός παραθύρου, δηλαδή το εάν αυτά είναι ανοικτά ή κλειστά, αναγνωρίζοντας την κίνηση της πόρτας ή του παραθύρου.
- Η επικοινωνία χαμηλής τάσης και ο ενσωματωμένος ενισχυτής ραδιοσυχνότητας παρέχουν από κοινού ένα μεγάλο εύρος επικοινωνιών.
- Ο αισθητήρας τροφοδοτείται με μπαταρία τύπου κουμπιού CR2032. Η διάρκεια ζωής της μπαταρίας είναι περίπου 5 έτη.
- Σε περίπτωση βλάβης, ο αισθητήρας μπορεί να ανιχνεύσει την βλάβη και να στείλει ειδοποίηση στο Ethernet Gateway.
- Οι χρήστες μπορούν να εγκαταστήσουν εύκολα τον αισθητήρα με κολλητική ταινία διπλής όψης.

(Το προϊόν λειτουργεί με Ethernet Gateway)

Περιεχόμενα συσκευασίας

Καπάκι

Υποδοχή μπαταρίας
Βίδα Β (2 τεμ.)

Κάλυμμα Βάσης

Κολλητ. ταινία διπλής όψης

Προαιρ. βίδα στερέωσης

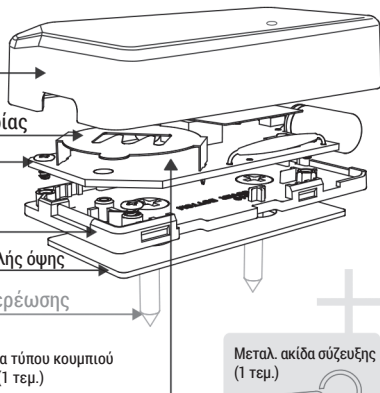
Βίδα Α (2 τεμ.)

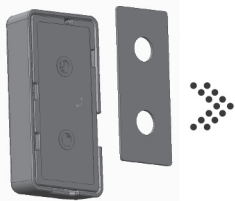


Μπαταρία τύπου κουμπιού CR2032 (1 τεμ.)

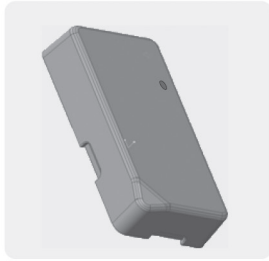
Μεταλ. ακίδα σύζευξης (1 τεμ.)

Παρακαλούμε να συμβουλευέστε το παραπάνω σχήμα όταν αλλάζετε την μπαταρία ή χρησιμοποιείτε βίδες.





1 Τοποθετήστε την κολλητική ταινία διπλής όψης



2 Εγκαταστήστε τον αισθητήρα στον τοίχο.

Αλλαγή μπαταρίας



1 Ανοίξτε το καπάκι

2 Ξεβιδώστε μία από τις βίδες (δείτε το βελάκι)



3 Αντικαταστήστε την μπαταρία ακολουθώντας την κατεύθυνση του βέλους



Τοποθέτηση
Αφαίρεση



Δήλωση Συμμόρφωσης FCC

Το παρόν στοιχείο εξοπλισμού έχει δοκιμαστεί και συμμορφώνεται με τους περιορισμούς ψηφιακών συσκευών Κατηγορίας Β, σύμφωνα με τις διατάξεις της Ενότητας 15 των κανόνων της FCC. Οι περιορισμοί έχουν σχεδιαστεί με τρόπο που να παρέχουν εύλογη προστασία από βλαβερές παρεμβολές σε οικιακές εγκαταστάσεις. Το παρόν στοιχείο εξοπλισμού παράγει, χρησιμοποιεί και εκπέμπει ραδιοσυχνή ενέργεια, και εάν δεν χρησιμοποιηθεί σύμφωνα με τις οδηγίες, ενδέχεται να προκαλέσει βλαβερές παρεμβολές στις ραδιοεπικοινωνίες.

Δεν υπάρχει κάποια εγγύηση ότι δεν θα προκύψει ουδεμία παρεμβολή σε μια συγκεκριμένη εγκατάσταση. Εάν το παρόν στοιχείο εξοπλισμού δεν προκαλέσει βλαβερές παρεμβολές στις ραδιοεπικοινωνίες ή τηλεοπτικές λήψεις, τότε ο χρήστης θα πρέπει να προσπαθήσει να διορθώσει τις παρεμβολές εφαρμόζοντας ένα ή περισσότερα από τα παρακάτω μέτρα:

- Αναπροσαρμογή ή επανατοποθέτηση της κεραίας λήψης.
- Αύξηση ή μείωση του διαχωριστικού κενού μεταξύ του στοιχείου εξοπλισμού και του λήπτη.
- Σύνδεση του στοιχείου εξοπλισμού σε υποδοχή κυκλώματος που να είναι διαφορετικό από εκείνο με το οποίο είναι συνδεδεμένος ο λήπτης.
- Επισκευαστικά με τον αντιπρόσωπο ή με έμπειρο τεχνικό τηλεχειρισμού / τηλεοράσεων για παροχή βοήθειας.
- Συστήνεται να συνδεθεί η τηλεόραση σε ξεχωριστή πρίζα.

Ο χρήστης θα πρέπει να έχει υπόψη του ότι οι μεταβολές και μετακινήσεις που γίνονται στο στοιχείο εξοπλισμού χωρίς την έγκριση του κατασκευαστή ενδέχεται να ακυρώσουν την άριστη του χρήση ή να χρησιμοποιήσουν το παρόν στοιχείο εξοπλισμού.

Η συσκευή είναι σύμμορφη με τις διατάξεις της Ενότητας 15 των κανονισμών της FCC. Η λειτουργία της συσκευής υπόκειται στους παρακάτω δύο όρους: (1) Η συσκευή δεν θα πρέπει να προκαλεί βλαβερές παρεμβολές, και (2) η συσκευή δεν θα πρέπει να δέχεται την λήψη παρεμβολών, συμπεριλαμβανομένων των παρεμβολών που ενδέχεται να οδηγήσουν σε ανεπιθύμητη λειτουργία.

«ΠΡΟΣΟΧΗ»: Έκθεση σε ακτινοβολία ραδιοσυχνότητας. Η κεραία θα πρέπει να αναρτηθεί με τρόπο που να ελαττώνεται την πιθανότητα ανθρώπινης επαφής κατά τη διάρκεια της κανονικής λειτουργίας. Δεν θα πρέπει να υπάρχει ουδεμία επαφή με την κεραία κατά τη διάρκεια της λειτουργίας προκειμένου να αποφευχθεί η πιθανότητα υπέρβασης του ορίου έκθεσης σε ραδιοσυχνότητες που έχει θεσπίσει η FCC. «ΠΡΟΣΟΧΗ»: Έκθεση σε ακτινοβολία ραδιοσυχνότητας.

Το παρόν στοιχείο εξοπλισμού είναι σύμμορφο με τα όρια έκθεσης σε ραδιοσυχνότητες που έχει θεσπίσει η FCC για μη ελεγχόμενα περιβάλλοντα. Η εγκατάσταση και η λειτουργία του παρόντος στοιχείου εξοπλισμού θα πρέπει να τηρούν μια ελάχιστη απόσταση 20 εκατοστών μεταξύ του ακτινοβολητή και του σώματος σας. Η παρούσα μετάδοση προορίζεται μόνο για χρήση σε συσκευή όπου η κεραία μπορεί να εγκατασταθεί σε απόσταση η οποία θα τηρεί το όριο των 20 εκατοστών μεταξύ της κεραίας και των χρηστών.



Πώς να στερεώσετε τον αισθητήρα χρησιμοποιώντας βίδες

Διαστάσεις	Μήκος (L)=28mm, Πλάτος(W)=54.5mm, Ύψος(H)=11.3mm
Πηγή τροφοδοσίας	Μπαταρία Λιθίου CR2032 (3V) 1 τεμάχιο ανά συσκευή
Διάρκεια ζωής μπαταρίας	5 έτη στους 25°C (77°F), κανονική, χρήση σε εσωτερικούς χώρους
Θερμοκρασία λειτουργίας	0°C ~ 50°C, χρήση σε εσωτερικούς χώρους
Θερμοκρασία αποθήκευσης	-10°C ~ 60°C
Σχετική υγρασία	Έως 95% μη συμπυκνωμένη



ΠΡΟΣΟΧΗ! ΑΠΟΦΥΓΤΕ ΤΗΝ ΚΑΤΑΠΟΛΗ ΤΗΣ ΜΠΑΤΑΡΙΑΣ. ΚΙΝΔΥΝΟΣ ΕΓΚΑΙΜΑΤΟΣ ΑΓΩ ΗΛΕΚΤΡΙΣ ΣΥΣΤΕΣ.

Το παρόν προϊόν περιλαμβάνει μια μπαταρία τύπου κομπούτι. Η κατάσταση της μπαταρίας τύπου κομπούτι ενδέχεται να προκαλέσει σοβαρά εσωτερικά εγκαύματα εντός χρονικού διαστήματος μόλις 2 ωρών και μπορεί να οδηγήσει σε θάνατο. Κρατήστε τις νέες, αλλά και τις χρησιμοποιούμενες μπαταρίες μακριά από παιδιά. Εάν η υποδοχή της μπαταρίας δεν κλείνει καλά, τότε σταματήστε την χρήση του προϊόντος και κρατήστε το μακριά από παιδιά. Εάν υπάρχει οποιαδήποτε υποψία κατάστροφου των μπαταριών, ή εισχώρησης τους σε οποιοδήποτε σημείο του σώματος, τότε θα πρέπει να αναζητήσετε άμεσα ιατρική βοήθεια.

Προϋποθέσεις Ραδιοσυχνικής Απόδοσης

Πρωτόκολλα: Zigbee HA

Υποστηριζόμενα κανάλια: IEEE802.15.4 CH11 έως CH26